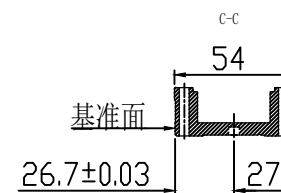
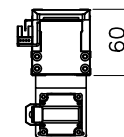
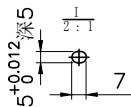
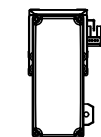



BM 马达下折



技术要求: 1. 锐边倒钝, 去毛刺
2. 所有未标注的倒角皆为C1

未注公差 参考	0~10	±0.02	设计	陈刚刚	单位	mm	零件名称	零件编号
	10~30	±0.05	审核		材料		图号	所属组件
	30~70	±0.10	批准		数量		设计变更	
	70~125	±0.20	比例	1:1	日期	2018.3.21	东莞时海自动化科技有限公司	
	125~250	±0.25	投影		处理			
	250~	±0.50						
	角度公差	±0.05						
孔距	±0.05							